

亞灣區近畿

商用金店面

保泰



逸居

BAOTAIYIJU

1F 店面 2-5F 住宅 3車位+12車庫

高雄國際金三角旗艦店面

●亞洲新灣區

●小港國際機場

●衛武營藝術文化中心

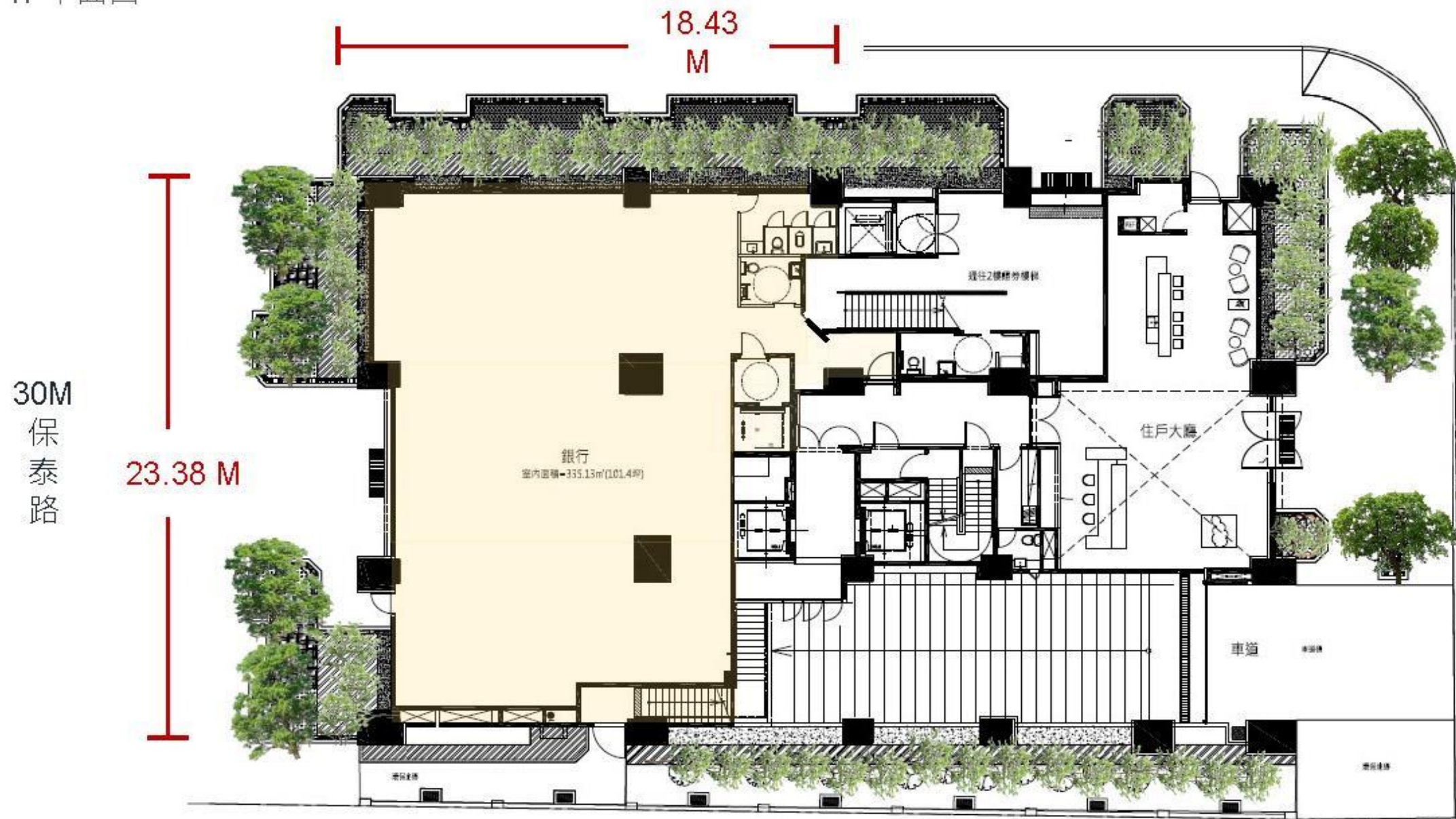
保泰逸居 《吸睛聚市店面據點》

- 位址：高雄市鳳山區保泰路308號 (現況均為毛胚，以利店家進駐時自有所需裝潢風格。)
- 格局規劃：
一樓角窗旗艦店(101.4坪)、地下一層檔案室(約3-4坪)、專屬電梯1F至B1、自有電梯梯廳、殘障廁所
- 面寬：保泰路23.38M、三商街18.43M
- 建物面積：162 坪【不含車位坪數31.46坪】【附3平面大車位及12位機車位】
- 使用類組：G1 銀行



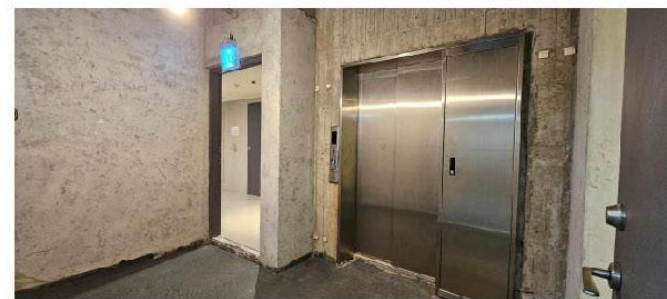
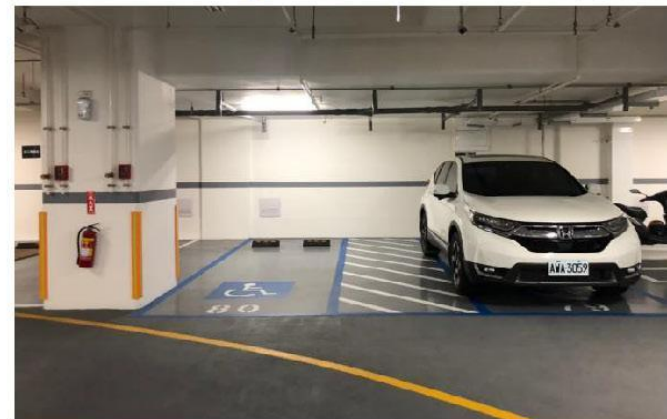
1F平面圖

10M 三商街



B1F 平面圖

● 汽車停車位80.82.83共**3**位 ● 機車位1~3、12~20 共**12**位



本店面優勢：

1. 本區為銀行、採購商圈、休閒娛樂、住宅...等聚落，人口數眾多。
2. 2F永豐證券生意興隆，周邊圖書館、KTV、全聯...等商家人流眾多。
3. 臨路退縮綠意景觀寬闊，適合設置戶外家具。



保泰逸居六大優勢 打造企業最強利基

1. 正角地大面寬，企業形象旗艦店

『保泰逸居』座落於保泰路、三商街及善和街，三面臨路，街廊完整。保泰路上銀行密度高，容易產生客戶群聚效應，超尺度面寬，正好是銀行設置形象旗艦店最佳選擇，尤其緊鄰亞洲新灣區，在諸多外國銀行設點的一級戰區，可以讓品牌更有能見度，同時吸納企業總部大樓、國際商務人士、以及在地眾多企業主及軍公教人口的資金流。

2. 依照銀行使用等高歸打造，合法變更，快速安心

建築結構亦加強設計利於金庫設置，並按照金融機構安全維護管理辦法內規定之消防安全設備，打造最完整高規格之安全設備，提供立即使用，合法安心使用該建築。

3. 退縮街廊雙排樹，地標明顯形象加分

不同於一般臨路店面，人來人往複雜，汽、機車並排停，『保泰逸居』基地街廊退縮設計，友善行人並種植大樟樹，整齊明亮的大樹街廊，機車不會隨意亂停，同時讓進入銀行洽辦業務的客戶，感受到安心自在，企業形象大大加分。

搶先卡位 贏得商機

保泰逸居六大優勢 打造銀行最強利基

4.專屬隱私停車空間，禮遇您的理財VIP

對於許多金字塔頂端的客層來說，出入臨路店面需求的客人最重視的是安全與便利，『保泰逸居』地下一樓擁有專屬停車格，機車停車格8格員工停車方便，亦可設置VIP停車空間。

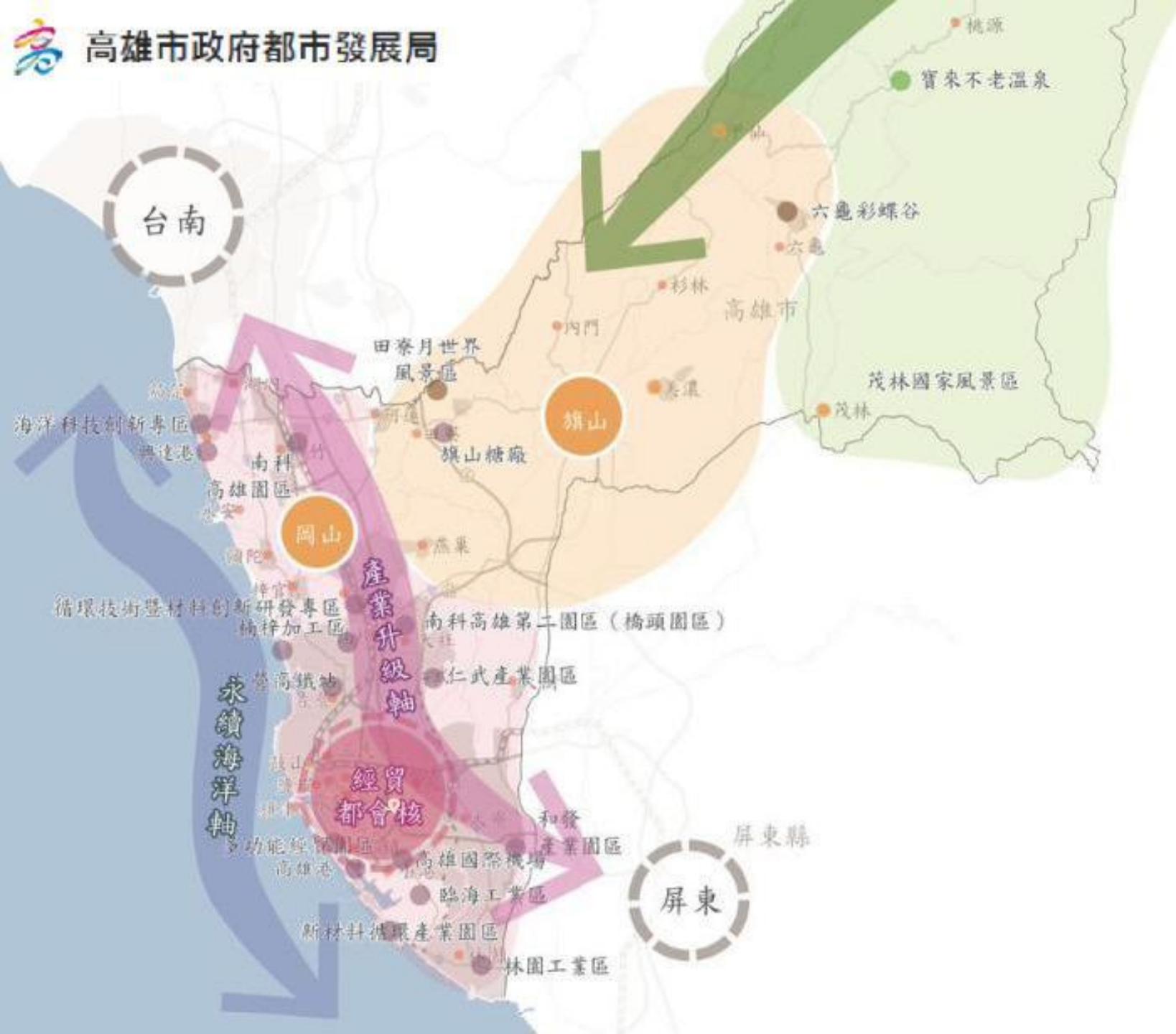
5.無障礙空間，符合顧客需求

『保泰逸居』設置無障礙空間，以友善的規劃設計，讓每個客戶感受無微不至的關心與服務，無論是身障朋友、或是菜籃族、或手推嬰兒車的媽媽，是一件愉悅的事。

6.御盟集團穩健踏實、永續服務、企業更安心

御盟集團旗下建設出品，27年來建築經驗與智慧領先業界，從建築結構、施工品質、空間細節到人員素質，御盟集團嚴格精審把關，耐震、防災、保固、永久服維，讓企業長久投資經營更安心。

搶先卡位 贏得商機



一核・雙心・三軸

- P** ower City 動力城市 經貿首都
- L** andscape protection 多元文化 適性發展
- U** pgrade 友善投資 創新產業
- S** ustainability 共生海洋 資源永續

2050高雄城市發展願景綱要計畫

- 空間戰略：一心、二軸、三城區
- 鳳山中城 - 以台鐵機廠及衛武營，打造設計文創產業及表演藝術產業雙核心

1 核心 亞灣 2.0

2 軸線 西部濱海發展軸帶 東部山線發展軸帶

3 城區 左營北城 鳳山中城 原市內城

高雄人口發展 (2023年10月)

首善之都

鳳山區：35.65 萬

亞洲新灣區

前鎮區：18.01 萬

政府機關工商聚落

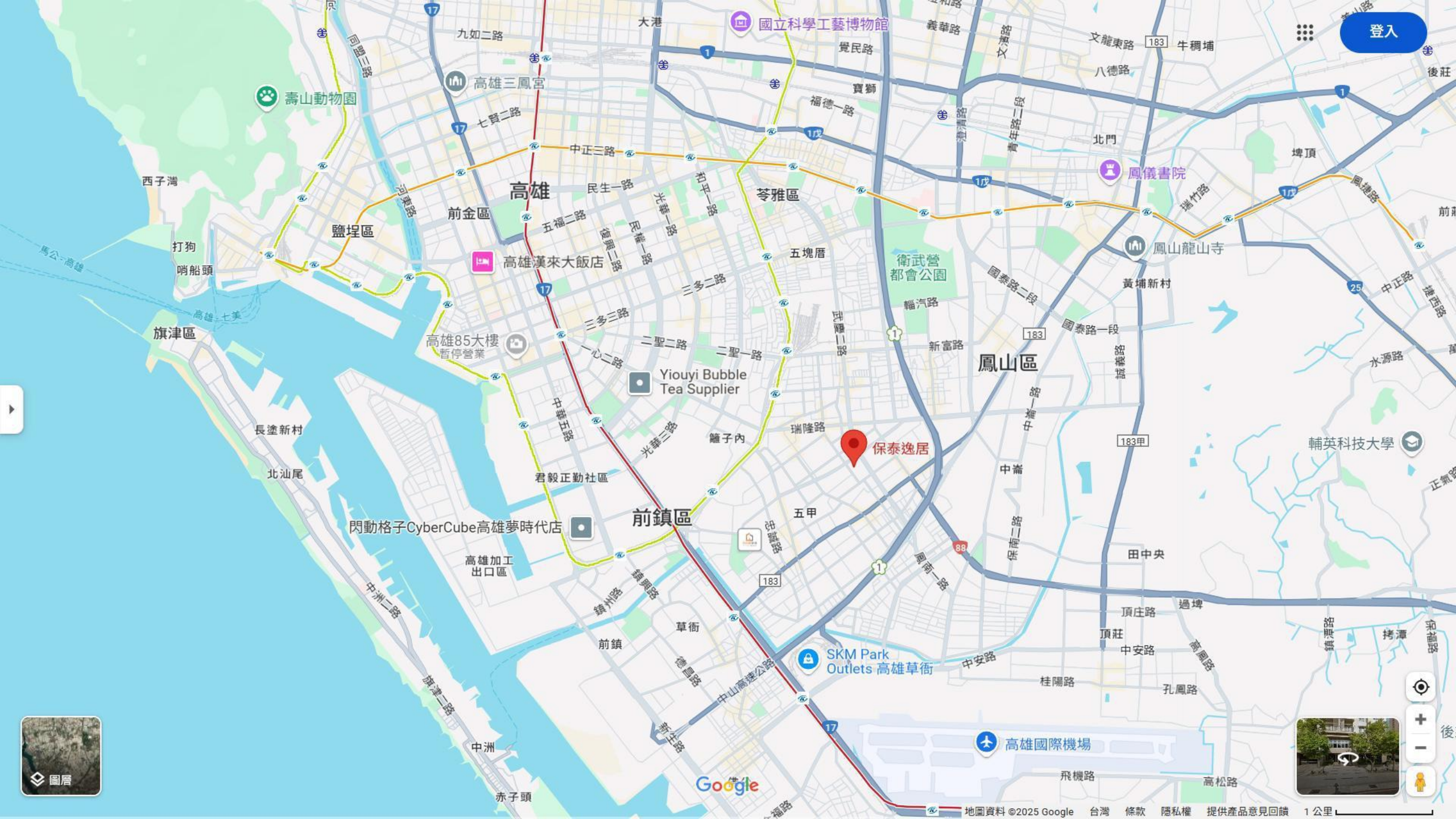
苓雅區：16.38 萬



4.1 公里



登入



國立科學工藝博物館

壽山動物園

高雄

苓雅區

鳳儀書院

鳳山龍山寺

衛武營都會公園

鳳山區

輔英科技大學

保泰逸居

前鎮區

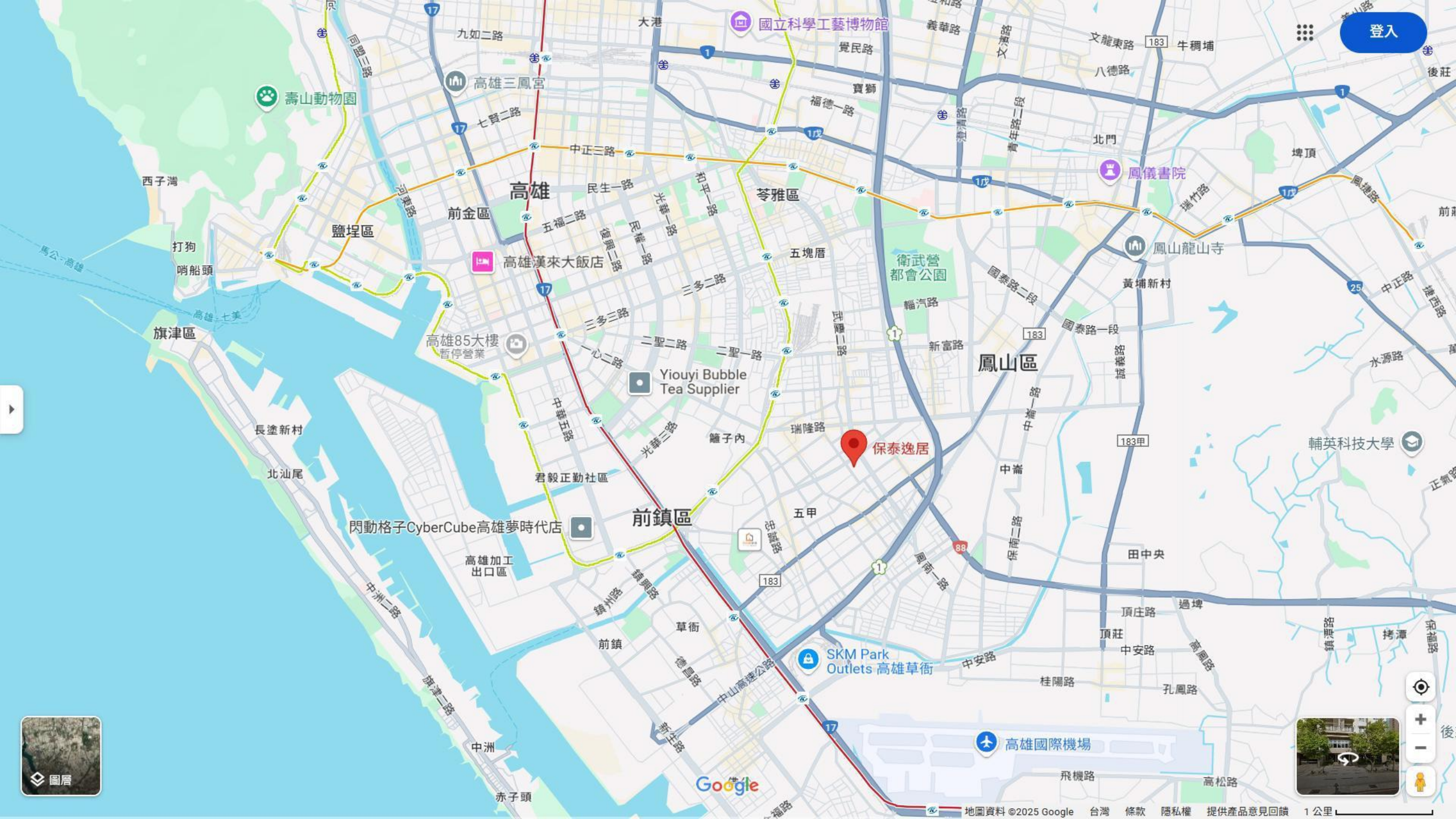
SKM Park Outlets 高雄草衙

高雄國際機場

Google



登入



國立科學工藝博物館

壽山動物園

高雄

苓雅區

鳳儀書院

鳳山龍山寺

衛武營都會公園

鳳山區

輔英科技大學

保泰逸居

前鎮區

SKM Park Outlets 高雄草衙

高雄國際機場

Google

